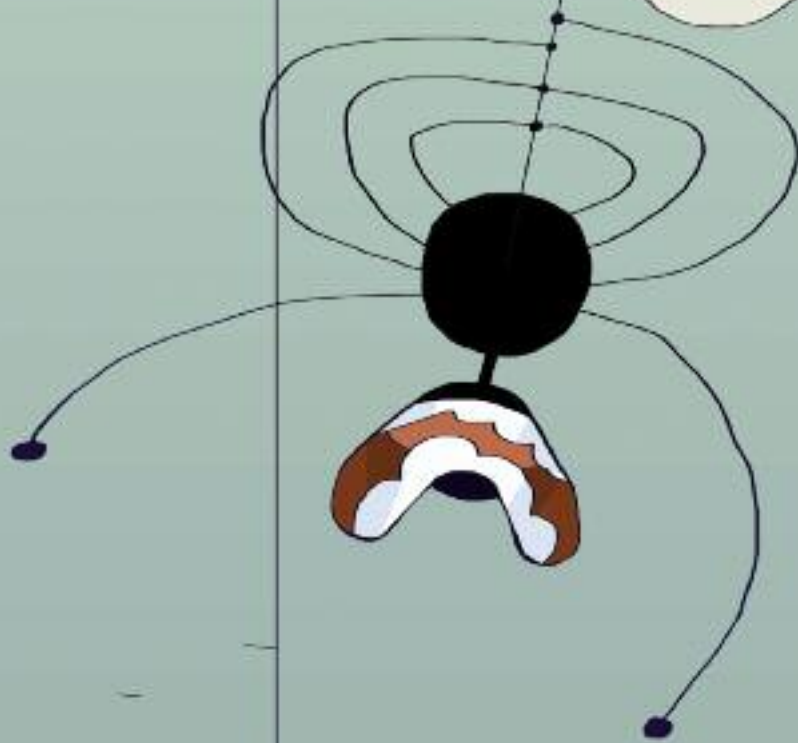


ERA GARBÉRA

Revista entà mainatges e mainades · Num. 46 · An 2014 · 4€



iaio Monet



Se quauquarren
a de bon er iuèrn
ei eth poder
Gaudir dera
nhèu. Atau
qu'aràre
a arrecuèlher
as mèns amics
e ac passaram
d'aquero mèns ben.
Prèsti?





ACÒ ÈRE È NON ÈRE...

Eth grapaud que cercaue un amor

I auie un còp, un grapaud de color verd damb taques vermelhes que li didien Patricio. Ère un shinhau grasset, auie era cara ampla, era boca grana, es uelhs redoni e gessudi tà dehòra. Ère timid, simpatic e li encantaue minjar, mès ara ère fòrça deprimid, perquè volie trobar ath sòn amor.

Toti es dies sospiraue ena sua huelha ampla deth cant der arriu, en tot pensar quan e coma coneisherie ath sòn amor. Un dia li didec ath sòn amic Sacristan:

-È sentut fòrça istòries de condes de hades que convertissen un grapaud lèg en un prince fòrça, fòrça naut e polit.

Eth sòn amic ère tot eth contrari qu'eth. Un grapaud bromista, presumit, capinaut, incredul e que li agradaue era bona vida. Li arresponec mentre estiraue era lengua entà minjar-se ua mosca voladora:

-Badines, non? T'a dat massa eth solei en cap?

-Non! Non ei açò! Ei qu'enes condes t'ac pinten tan polit ... E me pregunti per qué non me pòt arribar açò a jo, pero ath contrari? Per qué non pogui trobar era mia princessa damb un punet?

-Ai,ai ai! Com ès, quina imaginacion que as! Coma pòs creir qu'ua d'aqueres gojates tan polides, pòt èster ua gargolha encantada?

-Que non te das compde que tanben i a hades dolentes que sonque hèn que capturar gargolhes e de temps en temps, eres coma diversion les convertissen en princesses damb era possibilitat de que, un de nosati, pogue des-hèir eth malefici damb un punet?

-Guarda, non me hèsques a arrir e vene aciu a hèr un vermudet damb jo, que son es mosques plan grassetes e an un sabor en primavera tan bon ... Sssssp! Es dus se meteren a caçar mosques. En açò, passèc per aqui ua gojata fòrça polida. E Patrici s'apropèc entà veder-la melhor e entà poder punar-la. Mès prau-be d'eth, calculèc mau era distància deth bot e queiguèc dehòra dera aigua. Ai, quin mau se hèc !

-Quina patacada que m'è dat. Ai, ai ,ai, quin mau! - Didie Patrici.



Sacristan, ath temps, non s'arturaue d' arrir. -He, he, he! Quin braulon estàs hèt! E Patrici, que non daue arren per perdut, seguic ara gojata per tot eth pòble enquia arribar ena plaça der ajuntament a on hègen eth mercat. S'amaguèc darrèr d'ues pomes verdes, era gojata s'apropèc e aguest sautèc, mès aguest còp li dèc eth punet. Era gojata comencèc a cridar tota esto-nada e eth grapaud se n'a-nèc en tot sautar de prèssa desillusionat entara bassa.

-Ah!, Quina desillusion Sacristan, guaire arrason auies, açò des condes ei pura mentida.

- Òc, ja t'ac auia dit jo!

Es dies passèren e es dus amics seguiren parlant, mès Patrici sospiraue per un amor. Un dia ua mainada que passaue per aqui s'apropèc ara bassa e en tot veder-lo tant trist li dèc un punet, eth barrèc es uelhs e quan les dauric era mainada ja non i ère. Dera aigua gessec ua gargolheta fòrça polideta qu'en tot veder-lo de patac s'enamòrèc e toti amassa heren ua grana hèsta.

Aquerò arrès sap se siguec causa de hades o pura casualitat. Çò d'unic qu'ei reau ei que sigueren amassa entà tota era vida.

E conde condat ja s'a acabat qui non se lheue s'a marejat .

Prèmi Sambori

Natàlia Belda Canet, 6au A CEIP. Sant Josep de Calassanç d'Aielo de Malferit

Meditem

-T'as enamorat bèth viatge? Com descriuries aquera sensacion?

-Per qué que cres qu'er amor ei tan important?



PINXO



FÒRÇA BEN, ACIU AS UN SUPÈR CURRICULUM DAMB QUIN TE CONTRACTARIEN EN QUINSEVOLH EMPRESA ENQUIA DE PRÉSIDENT...

NON PÒS FALHAR

DONQUES ARA ÒC QUE M'EN VAU...

BON DIA, VENGUI PERA ENTREVISTA...

ÒC, ÒC, ENDEUANT... PREN UA CAGIRA

E SÈ-TE... GUARDA, QUIN CURRICULUM... DÈTZ-E-SÈT DOCTORATS, VINT-E-QUATE MASTÈRS, PARLE DOTZE IDIÒMES, EI DOCTOR ONORIS CAUSA PES MÈS PRESTIGIOSES UNIVERSITATS... IMPRESSIONANT

ÒC, E ATH DELÀ...

...SÒ PUNTAU, ORDENAT, EFICIENT, PRODUCTIU, EI A DÍDER, UA PERSONA SÈRIOSA E RESPONSABLA...

FÒRÇA BEN, ERA CAUSA EI ENTRE VOSTÈ E UN AUTE CANDIDAT, MÈS JA È PRENUT UA DECISION...

SE VOS PLATZ, PASSATZ E VOS COMUNICARÈ AS DUS ENTÀ QUI EI ETH TRABALH

AC SENTI, SENHOR PINXO, MÈS ENTAD AGUEST TRABALH NON AUEM DE BESONH A UA PERSONA SÈRIOSA E DAMB CRABATA COMA VOSTÈ, ATAU QUE MOS QUEDAM DAMB ER AMIC TXIKI, QUE SEMBLE MÈS INFORMAU...

ÒSCA!!

MIREIA ROCK

ERA NHEU

JA A NHEUAT/
IEPAAAAA!!!

PRÈSTA?
QUAN VOLGUES

ARA!!!

PLAS!!!

MIREIA ÈS BEN?
T'A HÈT MAU?

AÇÒ EI ERA GUÈRRA!

TEN COMPDE!

COR!

HA HA

NON ESCAPARATZ!

DE PRÈSSA ENA PLACA!



QUÉ AMAGUE ETH CÈU DE NET?



Des de temps antics er òme a sajat de trapar responsa a tot aquerò que li semblaue inexplicable... Atau, diden qu'es indis americans èren segurs de que quan arribaue era net, eth sòn diu Manitou, caperaue tota era tèrra damb ua grana pèth de bufal qu'ère tan vielha tan vielha qu'auie uns petiti horats que deishauen passar era lum deth solei. Tanben expliquen es legendes, que quan arribaue era net, es nomades deth desèrt hègen un huec en tèrra e dromien tranquilli, perque pensauen que non èren solets, qu'aqueri punts de lum que se vedien ena escretat, èren d'outes familhes damb eth sòn pròpri huec.

Es grècs sigueren ua des cultures que mès estudièren eth cèu de net, e uns des prumèrs en desvolopar era sciéncia dera astronomia qu'estúdie es astres (esteles) e planetes e d'auti objèctes der univèrs. Totun, non deishèren de costat era màgia des esteles, e nomentèren es esteles e es constellacions damb nòms des sòns dius e eròis. D'aguesta forma passauen dis-trèti longues nets observant eth cèu e explicant legendes e batalhes.

Vos animam, ua d'aguestes nets d'iuèrn, a guardar eth cèu e descorbir per exemple, ath dragon Ladon, eth guardian des pomes d'òr que qui les minge se torne immòrtau. O a descorbir ath gigant deth cèu d'iuèrn, Orion, un gran caçaire damb ua cintura de brillhants! ...

E vos proposam eth següent exercici: Sonque guardant eth cèu, sabes diferenciar ua estela d'un planeta?



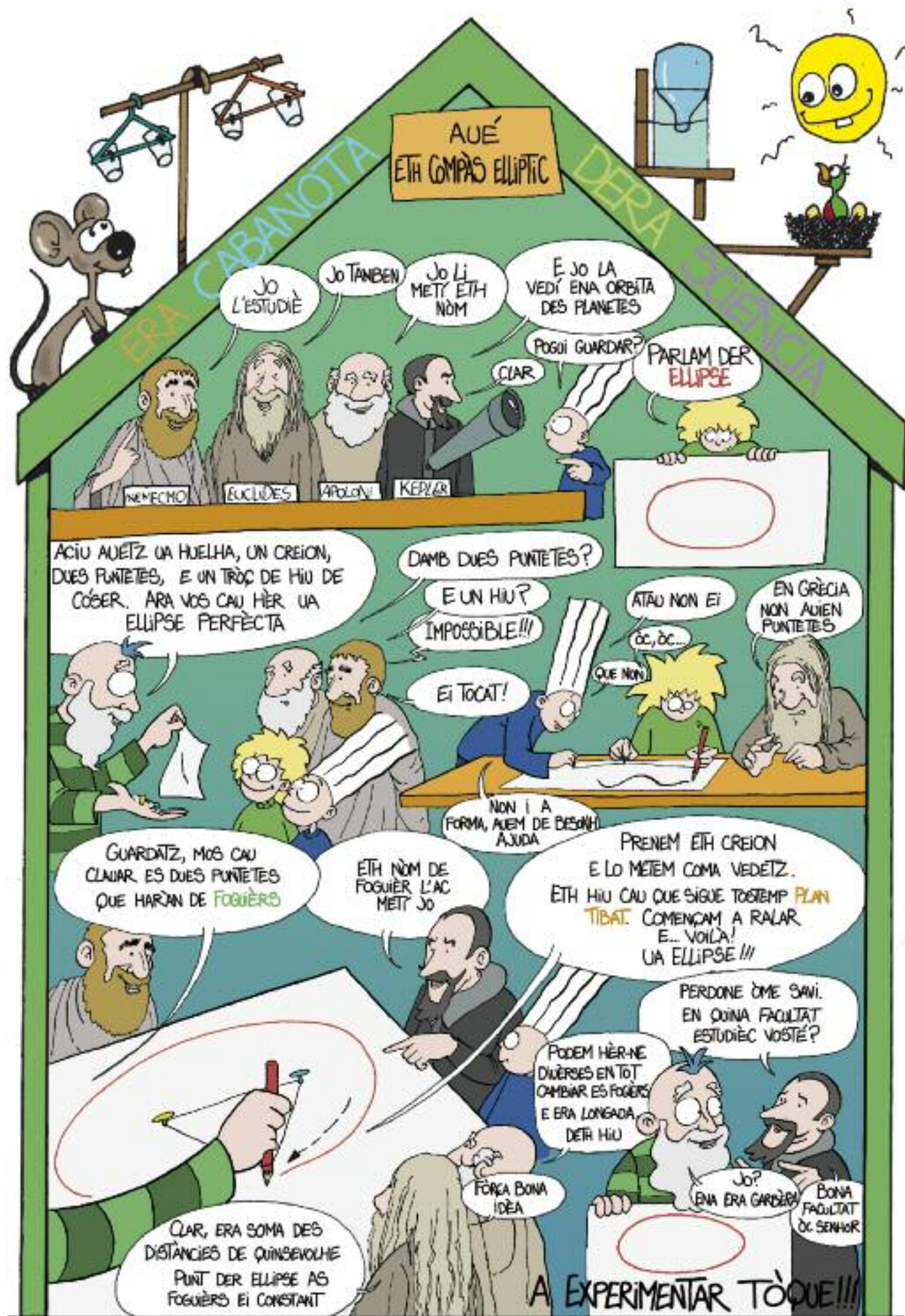
Hònt d'imatges: <http://recursostic.educacion.es/bancoimagenes/web/>

Responsa:

Entà diferenciar un planeta d'ua estela cau saber qu'es esteles perperegen e es planetes non, a causa dera distància fòrça mès grana que mos separe des prumèrs.

Se guardam aguest mes de gèr tath cèu poderam veir Jupitèr, eth planeta mès gran deth nòste sistèma solar.

Collaboracion de Cristina Madruga (Departament de Miei Naturau deth Conselh Generau d'ARAN)



PASCALET e COMPANHIA

RAFA REINOSO.





AS VIST?
JA EI MÈN!

BON GENET! ARA
M'APERTIES A JO, SÒ ETH
TÒN AMO!



AQUERÒ QUE VÒ
DÍDER? A QUÉ
JÒGUES? DEISHA-ME
DE SEGUIDA!

BARRA ERA
BOQUETA! TU SONQUE
PÒS DÍDER MUUUUU!
HE, HE, HE...



TE MERCARÈ
DAMB ERA LETRA DETH
MÈN BESTIAR...

SONQUE TE
HARÀ UN SHINHAU
DE MAU.
NEM-!!



NE QUE
SIGUESSE UN
SAGÈTH!

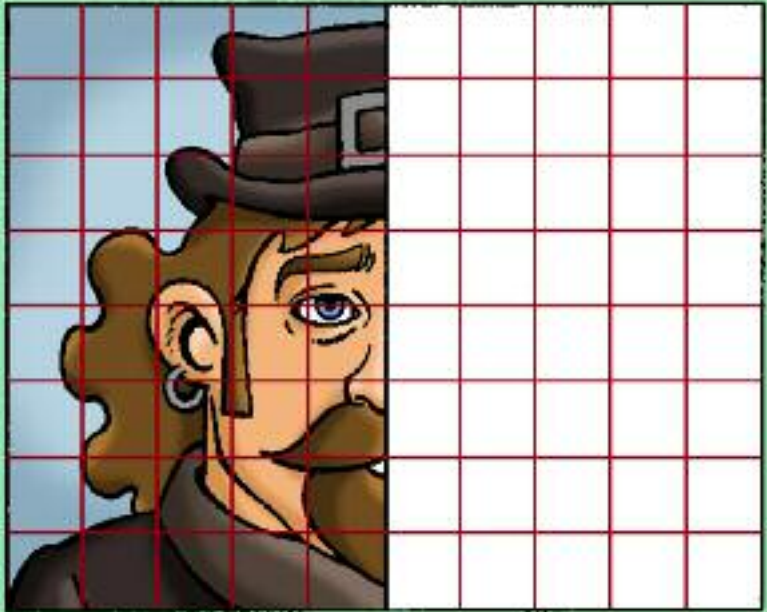


AQUERÒ NON VAU!
T'AS PASSAT UN SHINHAU
EN TOT ABUSAR DERA TUA
FÒRÇA! BRRRR!

MUUU!

PASSATEMPS

COMPLÈTA ETH DIBOISH EN
TOT AJUDAR-TE DAMB ERA
QUADRICULA



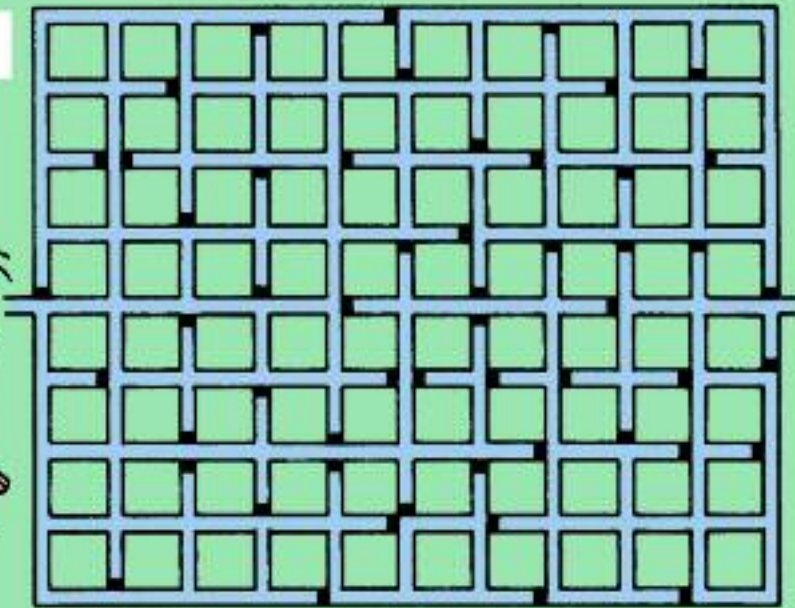
ORDENA ES TRÒCI ENTÀ REBASTIR
ETH DIBOISH



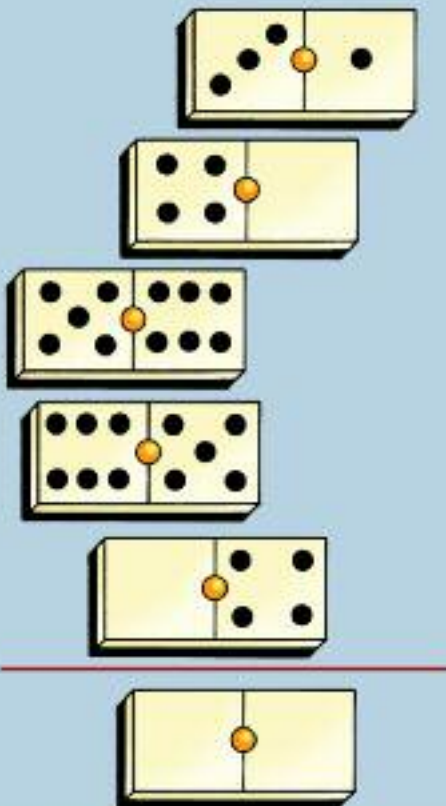
EN TOT TIER EN COMPDE ÇÒ QUE SOMEN
ORIZONTAU E VERTICAUMENT, QUIN VALOR
AURÀN ES FIGURES?

				5
				13
				10
				7
				12
				12
12	18	13	16	

LABERINT

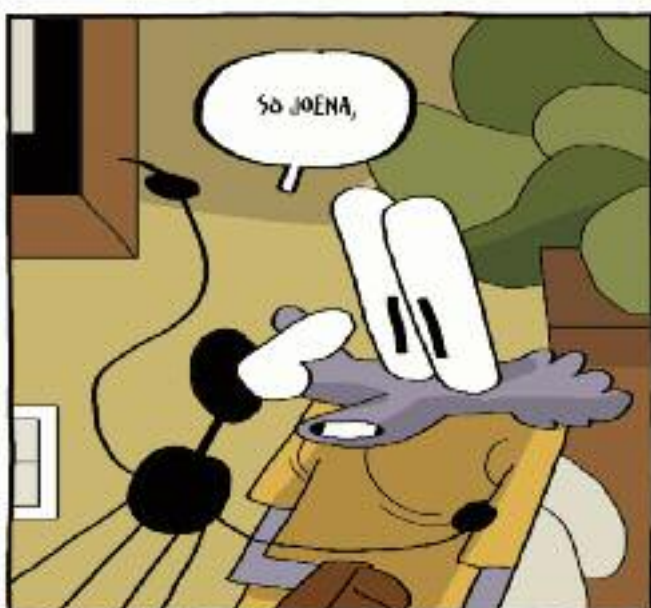


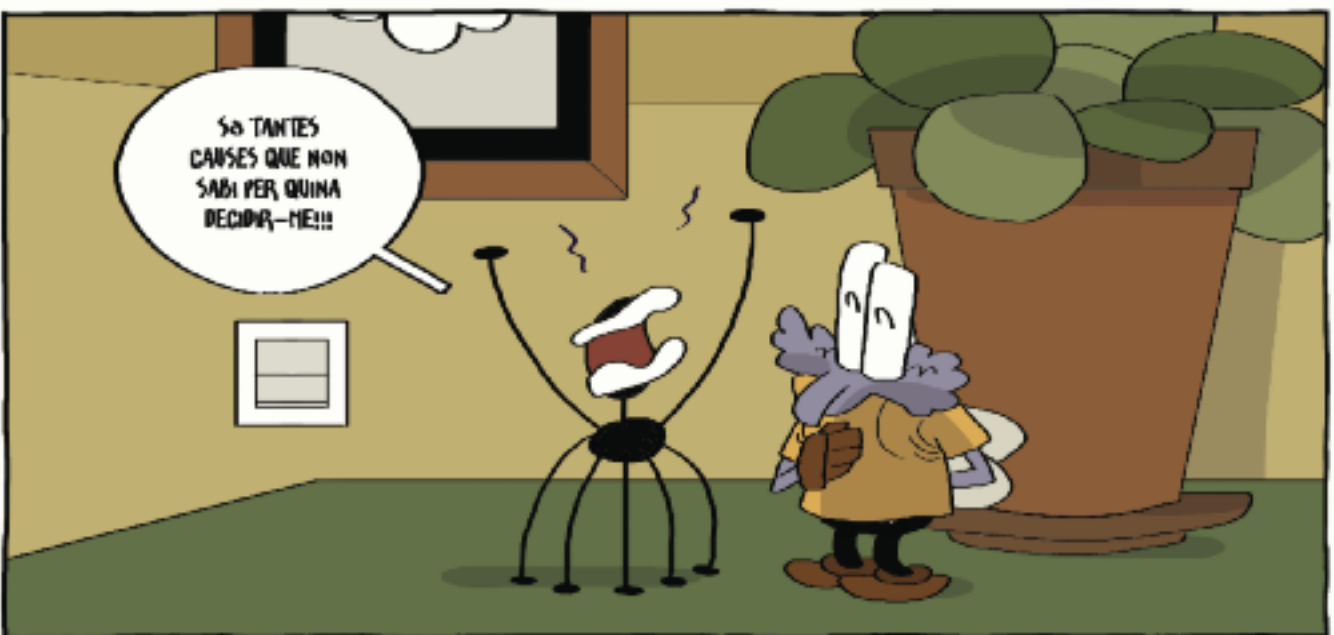
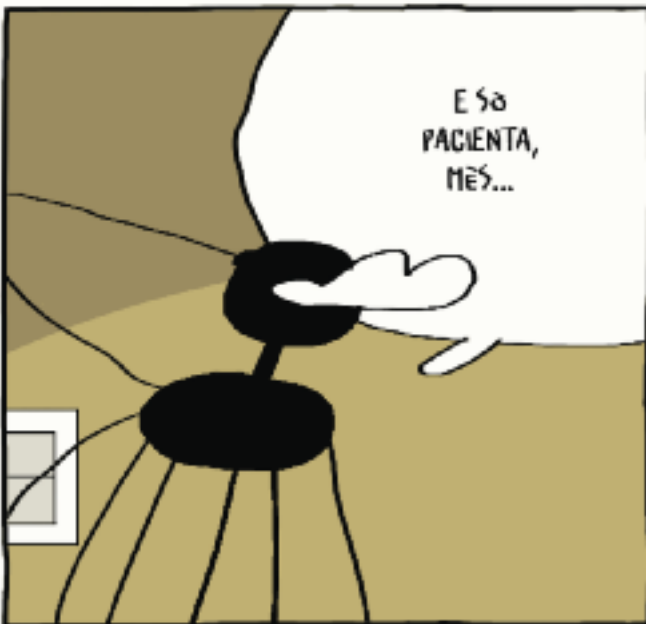
EN TOT SABER QUE SEGUISSEN UA SEQUÉNCIA LOGICA, ENDONVIA ERA FICHA SEGUENTA



TOTI ES NUMÉROS SON REPETIDI MENS UN

32 58 37
 13 24 45 16 77
 43 15 54 21 29
 29 26 32 24 15
 24 77 18 22 45
 12 43 13 54 26
 21 22 35 18 39
 27 58 16 37 12
 39 24 27





GAT NINJA e KAMIKAZE PIO

LUISNCT / ZORAIDA ZARO





ER AMIC PIKI



DEU AUER-I 15.000 PERSONES, O MÉS!

SENSE COMPDAR DAMB TOTI ES AMICS IMAGINARIS...

JO QUE PORTAVA ERA SAMARRETA E ETH SÒN DISC ENTÀ QUE ME LES SIGNÉSSE...

DEISHA-ME PENSAR QUE PODEM HER...

JA AC È! IMAGINEM! COM TOSTEMP!



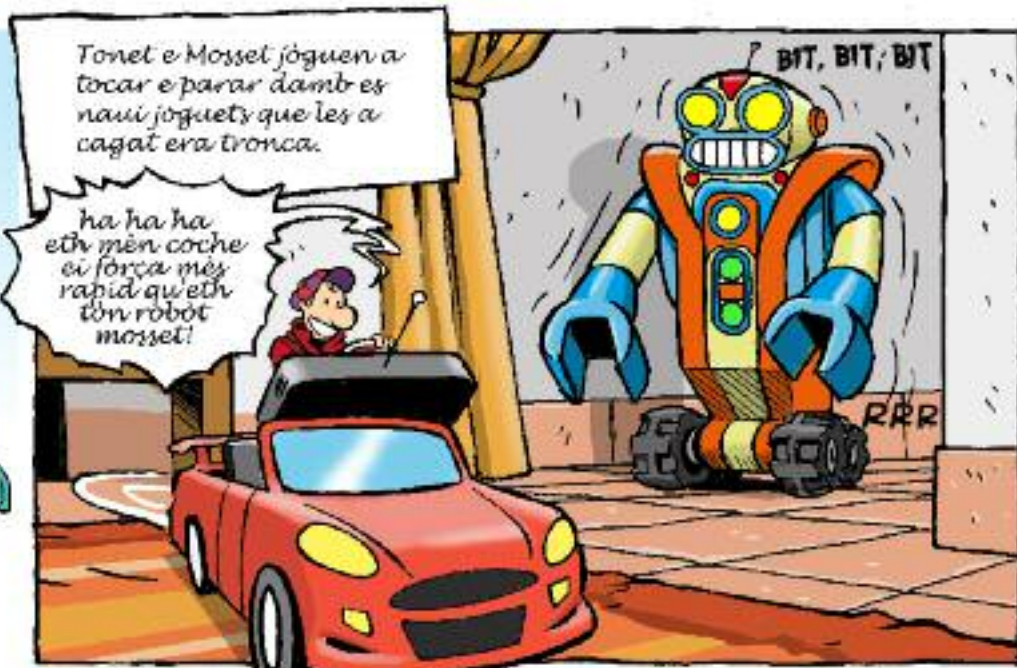
TONET E MOSSET

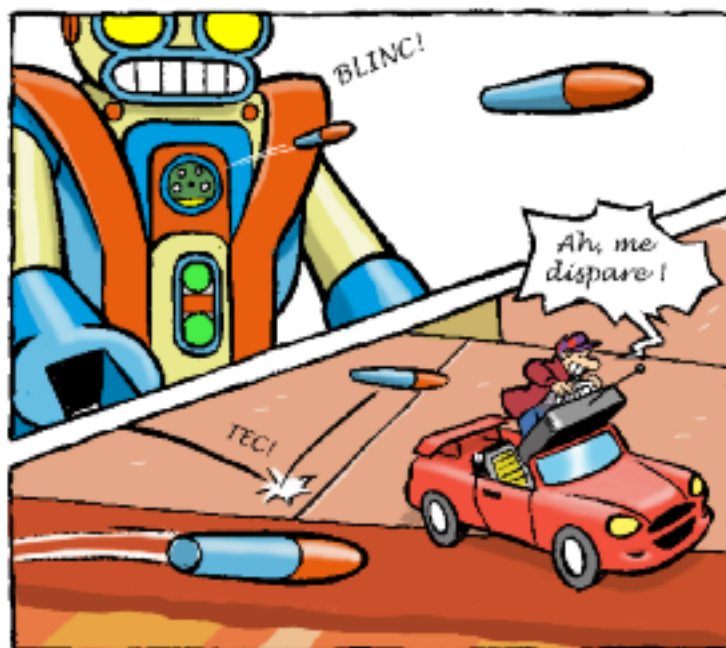


DAMB
JOGUETS NAUI

Tonet e Mosset jòguen a tocar e parar damb es nauí joguets que les a cagat era tronca.

ha ha ha
eth mèn coche
ei força mèy
rapid qu'eth
tòn robòt
mosset!





CÒRGELAT



AMORIS